



UNIVERSITA' degli STUDI ROMA TRE

AREA TECNICA

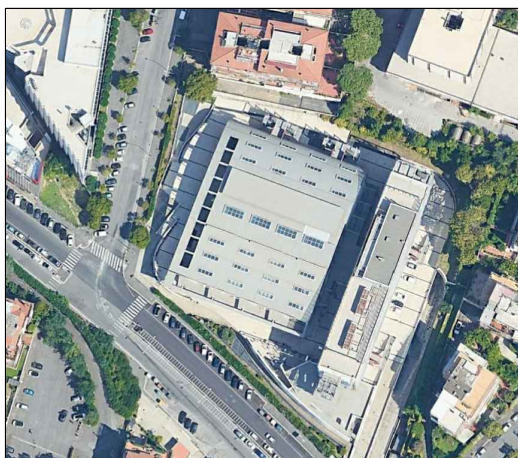
VIA OSTIENSE N°159 - 00154 ROMA

LAVORI DI MANUTENZIONE DEI SISTEMI DI SICUREZZA
E ANTINCENDIO A SERVIZIO DI EDIFICI UNIVERSITARI

LOTTO 04 - SDA077

Via SILVIO D'AMICO n.77 - 00145 - ROMA

LAVORI DI MANUTENZIONE ORDINARIA DEL SISTEMA
DI ILLUMINAZIONE DI EMERGENZA



PROGETTISTI

Per. Ind. Corrado Becucci
Corso Trieste 140
00198 Roma

N. ELABORATO:

04.02.31

NOME FILE:

SCALA:

DATA:

03 - LUG - 2019

TITOLO ELABORATO:

IMPIANTO DI ILLUMINAZIONE DI SICUREZZA
COMPUTO METRICO ESTIMATIVO

LOCALIZZAZIONE:

.....

REV.	DATA	DESCRIZIONE	REDATTO DA :	VERIFICATO DA :
00	03/07/2019	EMISSIONE		
01	26/07/2019	REVISIONE 1		

EMESSO PER:

☐ COMMENTI

☐ APPROVAZIONE

☐ CANTIERE

☐ COME COSTRUITO (AS BUILT)

COMPUTO METRICO EST.

OGGETTO: UNIROMA3 - STABILE V. SILVIO D'AMICO
RISTRUTTURAZIONE ILLUMINAZIONE DI EMERGENZA/SICUREZZA

COMMITTENTE: UNIROMA3

ROMA, 26/07/2019

IL TECNICO
P. I. CORRADO BECUCCI

Num.Ord. TARIFFA	DESIGNAZIONE DEI LAVORI	unità di misura	DIMENSIONI		Quantità	IMPORTI	
			par.ug.	lung.		unitario	TOTALE
	R I P O R T O						
	LAVORI A MISURA						
	LOTTO 04 - SDA077 - Via SILVIO D'AMICO n.77 - 00145 ROMA (SpCat 4)						
	INTERO EDIFICIO (Cat 13)						
	Quadri elettrici (interruttori - carpenterie - dispositivi ausiliari) (SbCat 14)						
1 / 1 NP.04.008	Armadio da parete in poliestere, con portello cieco, grado di protezione IP 55, inclusi gli accessori di fissaggio per l'installazione di apparecchiature scatolate e modulari, delle dimensioni: 800 x 600 x 300 mm - CERTIFICATO RESISTENTE AL FUOCO E60 QUADRI SECONDARI GARAGE-STECCA-PIASTRA				3,00		
	SOMMANO...	cadauno			3,00	450,00	1'350,00
2 / 2 035340e	Quadro da parete e da incasso con portello trasparente, equipaggiato con guida DIN35: in resina, IP 54/65: per 36 moduli disposti su tre file QUADRO PER RELE A SICUREZZA POSITIVA STECCA PER RILIEVO PRESENZA RETE ED. PIASTRA AL QEPT				1,00		
	SOMMANO...	cad			1,00	105,76	105,76
3 / 3 035349e	Armadio da parete in poliestere rinforzato con fibra di vetro con portello trasparente incernierato completo di serratura, grado di protezione IP 65, isolamento in classe II, inclusi pannelli frontali e accessori di fissaggio per apparecchiature scatolate o modulari, delle seguenti dimensioni (h x l x p): 800 x 600 x 300 mm QUADRO GENERALE UPS1				1,00		
	SOMMANO...	cad			1,00	635,92	635,92
4 / 4 035003d	Interruttore di manovra sezionatore in scatola isolante, con maniglia blocco porta, tensione d'esercizio 400 V c.a.: corrente di breve durata per 1 sec pari a 13 kA: tetrapolare, portata 315 A PER SIMILITUDINE USCITA UPS1 E ALTRI QUADRI				3,00		
	SOMMANO...	cad			3,00	184,46	553,38
5 / 5 035119a	Interruttore automatico in scatola isolante ad alto potere di interruzione, portata 160 A, con sganciatore elettronico di protezione da sovraccarico e corto circuito, con tempo di intervento regolabile per selettività, tensione di isolamento nominale 690 V c.a., potere di interruzione Icu 70 kA a 415 V (CEI EN 60947-2): tetrapolare versione fissa attacchi anteriori INTERRUTTORI PER UPS1 E LINEE IN/OUT				4,00		
	SOMMANO...	cad			4,00	1'023,29	4'093,16
6 / 6 035245f	Alimentatore di switching, tensione nominale di alimentazione monofase 100 ÷ 240 V c.a., tensione nominale di uscita 24 V c.c., potenziometro frontale per la regolazione della tensione in uscita, protezione da cortocircuito e sovraccarico, filtro di tensione in ingresso, led di segnalazione presenza tensione e tensione troppo bassa, conforme alle norme IEC/EN 60950-1, 61000-6 -2 e -3, in contenitore modulare isolante per barra DIN35 con grado di protezione IP 20, installato su barra DIN35, potenza nominale di uscita: 100 W ALIMENTATORI PERCOMANDI AI QEXX				2,00		
	SOMMANO...	cad			2,00	97,44	194,88
7 / 7 035206c	Sganciatore differenziale elettronico, tipo A o AC, soglia regolabile 30 mA - 300 mA, 500 mA - 10 A, da associare ad interruttore automatico in scatola isolante: tetrapolare con tempo di intervento regolabile fino a 3 sec, corrente nominale di impiego fino a 250 A PER SIMILITUDINE : CONTROLLORE DIFFERENZIALE PER ALLARME DISPERSIONE A CENTRALE AI IN QUPS				1,00		
	SOMMANO...	cad			1,00	0,00	0,00
	A R I P O R T A R E						6'933,10

Num.Ord. TARIFFA	DESIGNAZIONE DEI LAVORI	unità di misura	DIMENSIONI		Quantità	IMPORTI	
			par.ug.	lung.		unitario	TOTALE
	R I P O R T O						6'933,10
8 / 8 035219f	Contattore di potenza tripolare, tensione massima di esercizio 690 V c.a. e c.c., alimentazione bobina in c.a. (110-230 V) o c.c. (24-48 V), con contatti ausiliari (1NA + 1NC), predisposizione per inserzione di contatti ausiliari supplementari, in contenitore plastico modulare per installazione su guida DIN35, grado di protezione IP 20, potenza nominale di impiego in categoria AC-3 (380/400 V): 18,5 kW PER SIMILITUDINE TETRAPOLARE - CONTATTORI PER ATTIVAZIONE LUCI NEI QUADRI DI SETTORE				3,00		
	SOMMANO...	cad			3,00	118,28	354,84
9 / 9 035001k	Interruttore di manovra sezionatore in scatola isolante, con maniglia blocco porta, tensione d'esercizio 400 V c.a.: corrente di breve durata per 1 sec pari a 5 kA: tetrapolare, portata 80 A INTERRUTTORE GEN. QUADRI SEC.-SEZIONATORI QUADRI				3,00		
	SOMMANO...	cad			3,00	83,73	251,19
10 / 10 D04.11.001.a	Relè di comando o passo-passo da quadro 12/24/230 V - contatti 1na+1nc-2na - grado di protezione IP20, in opera Fino a 16 A CONTATTORI DI SCAMBIO A SICUREZZA POSITIVA PER ATTIVAZIONI CONTATTORI DI POTENZA LUCI				20,00		
	SOMMANO...	cad			20,00	32,08	641,60
	Distribuzione circuiti luce (SbCat 11)						
11 / 11 NP.04.012	FPO CAVO Cavo flessibile unipolare FG17-450/750 V, conforme ai requisiti della Normativa Europea Regolamento UE 305/2011 - Prodotti da Costruzione CPR e alla CEI UNEL 35716, tensione nominale non superiore a 450-750 V, isolato in XLPE, non propagante l'incendio conforme CEI EN 60332-1-2: sezione 4 mmq. INSTALLATO SU CANALI, IN TUBI, A PARETE/SOFFITTO, COMPRENSIVO DI TUTTI GLI ACCESSORI DI STAFFAGGIO SE A PARETE/SOFFITTO VISTA, ATTREZZATURE, ONERI DELLA SICUREZZA ED EVENTUALE APERTURA/CHIUSURA CONTROSOFFITTI/CAVEDI. CIRCUITI LUCE IN TUBO/CANALE IN AMBIENTI COMPARTIMENTATI				1000,00		
	SOMMANO...	m			1000,00	2,43	2'430,00
	Quadri elettrici (interruttori - carpenterie - dispositivi ausiliari) (SbCat 14)						
12 / 12 NP.04.011	FPO di portafusibile sezionabile 2P da guida DIN, con fusibili, montato in calotta/quadro comprensivo cablaggi e accessori PORTAFUSIBILI PER AUSILIARI				26,00		
	SOMMANO...	cadauno			26,00	14,84	385,84
13 / 13 NP.04.009	Relè di comando, in contenitore isolante serie modulare, completo di tasto per manovra manuale, portata dei contatti 10 A con tensione d'esercizio 230 V c.a.: monostabile, 2 contatti di scambio, bobina 24 V AC/DC CONTATTORI DI SCAMBIO A SICUREZZA POSITIVA PER ATTIVAZIONI CONTATTORI DI POTENZA LUCI NEI QUADRI DI SETTORE				21,00		
	SOMMANO...	cadauno			21,00	18,00	378,00
14 / 14 035278a	Accessori elettrici per interruttori automatici serie modulare: contatto ausiliario, portata 5 A, tensione 250 V c.a. CONTATTO DI SEGN. INTERV. PROTEZIONE DA INVIARE IN RIVELAZIONE INCENDI PER ALLARME GUASTO IN UNO DEI 3 QUADRI EM. SU LINEE SA				70,00		
	SOMMANO...	cad			70,00	29,40	2'058,00
	A R I P O R T A R E						13'432,57

Num.Ord. TARIFFA	DESIGNAZIONE DEI LAVORI	unità di misura	D I M E N S I O N I		Quantità	I M P O R T I	
			par.ug.	lung.		unitario	TOTALE
	R I P O R T O						13'432,57
15 / 15 035052u	Interruttore automatico magnetotermico, serie modulare, tensione nominale 230/400 V c.a.: potere d'interruzione 10 kA, curva caratteristica di intervento tipo "C" (CEI-EN 60947-2): tetrapolare 40 ÷ 63 A INT. QUADRI				3,00		
	SOMMANO...	cad			3,00	167,31	501,93
16 / 16 035052h	Interruttore automatico magnetotermico, serie modulare, tensione nominale 230/400 V c.a.: potere d'interruzione 10 kA, curva caratteristica di intervento tipo "C" (CEI-EN 60947-2): bipolare 10 ÷ 32 A LINEE SECONDARIE EM.				80,00		
	SOMMANO...	cad			80,00	67,32	5'385,60
	Assistenze Murarie (SbCat 15)						
17 / 17 NP.04.006	ESECUZIONE DI BRECCE, TRACCE, ASSISTENZE E RISARCITURE DI TUTTI I TIPI COMPRESI TUTTI GLI ONERI. Tracce eseguite nella muratura, eseguite a mano, compresa la chiusura, stuccatura, rasatura delle tracce e l'allontanamento del materiale di risulta: per tracce in muratura di mattoni forati: della sezione fino a 100 cmq. Sono comprese in questa voce anche le altre opere murarie e assistenze quali, forature di muri, apertura e richiusura di controsoffitti compresa la risarcitura degli eventuali danneggiamenti, foratura e risarcitura di pareti REI, ritinteggiatura per una larghezza di almeno 30 cm attorno alla eventuale traccia/foratura eseguita con tono di colore identico al preesistente. Sono compresi gli oneri della sicurezza, trasporti dei materiali di risulta di qualsiasi tipo, scarriolature, oneri di scarica e tutti gli annessi e connessi. ASSISTENZE L.04				1,00		
	SOMMANO...	a corpo			1,00	0,00	0,00
	Distribuzione circuiti luce (SbCat 11)						
18 / 18 NP.04.007	FPO CASSETTA E60 Cassetta di derivazione da parete a vista con 4 finestre, da parete vuota, in lega leggera o materiale apposito, munita di morsettiera ceramica per passaggio/derivazione cavi in certificata capacità resistenza incendi E60 PH60 EN50200, grado di protezione IP 54, inclusi accessori standard per giunzione cavi e serraggio tubi, delle dimensioni medie di 200x150x75mm o similari alla bisogna con tutti gli accessori necessari per dare l'opera finita a regola d'arte. CASSETTE DI DERIVAZIONE E60				511,00		
	SOMMANO...	cadauno			511,00	50,46	25'785,06
19 / 19 015003q	Impianto elettrico per punto presa di corrente, del tipo incassato, in unità abitativa tipo di 100 mq in pianta, misurato a partire dalla scatola di derivazione in dorsale, questa esclusa; con sistema di distribuzione in conduttori del tipo FS17-450/750 V di sezione proporzionata al carico, cavo di protezione incluso, posati in tubazione flessibile di pvc autoestinguente serie media: apparecchio del tipo componibile, serie media, fissato su supporto plastico in scatola da incasso con placca di finitura in resina o lega di alluminio: bipasso 2 x 10/16 A+T, doppia PRESA ELETTRICA SERVIZIO BOX UPS				1,00		
	SOMMANO...	cad			1,00	39,94	39,94
	Cavi e conduttori (SbCat 13)						
20 / 20 095117a	Presa modulare 8 pin tipo RJ45, in ABS, in scatola da parete o da incasso, completa di supporto e placca in resina: categoria 5E: per cavi UTP PRESA DATI IN BOX UPS				1,00		
	SOMMANO...	cad			1,00	27,88	27,88
	A R I P O R T A R E						45'172,98

Num.Ord. TARIFFA	DESIGNAZIONE DEI LAVORI	unità di misura	DIMENSIONI		Quantità	IMPORTI	
			par.ug.	lung.		unitario	TOTALE
	R I P O R T O						45'172,98
21 / 21 095113	Attestazione di cavo UTP o FTP 4 coppie su connettore RJ45 cat. 6 conforme ISO IEC 11801 questo incluso ATTESTAZIONE PRESA DATI BOX UPS				2,00		
	SOMMANO...	cad			2,00	6,43	12,86
22 / 22 095101a	Cavo UTP non schermato, multicoppie, conduttori in rame 24 AWG, conforme ISO-IEC 11801, installato in canalina o tubazione, queste escluse: 4 coppie, guaina in pvc, cat. 6 CAVO PER PRESA DATI DAL RACK PER CONNESSIONI VARIE NEL BOX UPS				70,00		
	SOMMANO...	m			70,00	1,77	123,90
	Distribuzione circuiti luce (SbCat 11)						
23 / 23 025064b	Canale in acciaio zincato con processo Sendzimir, conforme UNI EN 10327, lunghezza del singolo elemento 3 m, a fondo cieco o forato coperchio escluso, compresi accessori di fissaggio: sezione 100 x 75 mm, spessore 8/10				293,00		
	SOMMANO...	m			293,00	22,34	6'545,62
	Distribuzione circuiti forza motrice (SbCat 12)						
24 / 24 15.04.0092.0 12	LINEA ELETTRICA IN CAVO MULTIPOLARE ISOLATO IN HEPR SOTTO GUAINA DI PVC (Euroclassi Cca-s1b,d1,a1),SIGLA DI DESIGNAZIONE FG16OM16 0,6/1 kV Linea elettrica in cavo multipolare isolato in HEPR ad alto modulo qualità G16 sotto guaina termoplastica di qualità M16 (Norma EI 20-13) (Euroclassi Cca-s1b,d1,a1),sigla di designazione FG16OM16 0,6/1 kV in accordo con la normativa Europea CPR UE 305/11 fornita e posta in opera. Sono compresi: l'installazione su tubazione in vista o incassata o su canale o su passerella o graffettata; le giunzioni ed i terminali. E' inoltre compreso quanto altro occorre per dare l'opera finita. Sono escluse: le canalizzazioni; le scatole di derivazione; le opere murarie. 3x35+1x25 mm2 -PER SIMILITUDINE FTG10OM1 CAVO ALIM. QUPS				20,00		
	SOMMANO...	m			20,00	19,71	394,20
25 / 25 15.04.0092.0 12	LINEA ELETTRICA IN CAVO MULTIPOLARE ISOLATO IN HEPR SOTTO GUAINA DI PVC (Euroclassi Cca-s1b,d1,a1),SIGLA DI DESIGNAZIONE FG16OM16 0,6/1 kV Linea elettrica in cavo multipolare isolato in HEPR ad alto modulo qualità G16 sotto guaina termoplastica di qualità M16 (Norma EI 20-13) (Euroclassi Cca-s1b,d1,a1),sigla di designazione FG16OM16 0,6/1 kV in accordo con la normativa Europea CPR UE 305/11 fornita e posta in opera. Sono compresi: l'installazione su tubazione in vista o incassata o su canale o su passerella o graffettata; le giunzioni ed i terminali. E' inoltre compreso quanto altro occorre per dare l'opera finita. Sono escluse: le canalizzazioni; le scatole di derivazione; le opere murarie. 3x35+1x25 mm2 -PER SIMILITUDINE FTG10OM1 PER SIMILITUDINE DA FTG10OM1 - CAVO MONTANTE QUEST STECCA -				45,00		
	SOMMANO...	m			45,00	19,71	886,95
	Distribuzione circuiti luce (SbCat 11)						
26 / 26 NP.04.005	MODULO DI IN/OUT ANALOGICO DIGITALE, 2 IN - 1 OUT 240V-2A, DA INSTALLARE SU IMPIANTO DI RIVELAZIONE INCENDI ESISTENTE, COMPRENSIVO DI PROGRAMMAZIONE E OGNO ALTRO ONERE E ACCESSORIO AD USO DI COMUNICAZIONE E ATTUAZIONE DEGLI IMPIANTI - ATTUATORI SU LOOP ANTINCENDI PER SGANCI SELETTIVI IN CABINA MTBT LOC. UPS1, SUGLI INTERRUTTORI DIVISIONALI E ALTRI SERVIZI DI TELESEGNALAZIONE/ATTUAZIONE, COMPRENSIVO DI ONERI DI ALLACCIAMENTO E DI PROGRAMMAZIONE A LOOP ANTINCENDI ENERGIA SEZIONALE IN CAB. MT-BT E SERRANDA TAGLIAFUOCO						
	A R I P O R T A R E						53'136,51

Num.Ord. TARIFFA	DESIGNAZIONE DEI LAVORI	unità di misura	D I M E N S I O N I		Quantità	I M P O R T I	
			par.ug.	lung.		unitario	TOTALE
	R I P O R T O						53'136,51
					6,00		
	SOMMANO...	cadauno			6,00	108,43	650,58
	Distribuzione circuiti forza motrice (SbCat 12)						
27 / 27 15.04.0092.0 12	LINEA ELETTRICA IN CAVO MULTIPOLARE ISOLATO IN HEPR SOTTO GUAINA DI PVC (Euroclassi Cca-s1b,d1,a1),SIGLA DI DESIGNAZIONE FG16OM16 0,6/1 kV Linea elettrica in cavo multipolare isolato in HEPR ad alto modulo qualità G16 sotto guaina termoplastica di qualità M16 (Norma EI 20-13) (Euroclassi Cca-s1b,d1,a1),sigla di designazione FG16OM16 0,6/1 kV in accordo con la normativa Europea CPR UE 305/11 fornita e posta in opera. Sono compresi: l'installazione su tubazione in vista o incassata o su canale o su passerella o graffettata; le giunzioni ed i terminali. E' inoltre compreso quanto altro occorre per dare l'opera finita. Sono escluse: le canalizzazioni; le scatole di derivazione; le opere murarie. 3x35+ 1x25 mm2 -PER SIMILITUDINE FTG10OM1 CAVO QEGR GARAGE PER SIMILITUDINE FTG10OM1				35,00		
	SOMMANO...	m			35,00	19,71	689,85
28 / 28 15.04.0092.0 12	LINEA ELETTRICA IN CAVO MULTIPOLARE ISOLATO IN HEPR SOTTO GUAINA DI PVC (Euroclassi Cca-s1b,d1,a1),SIGLA DI DESIGNAZIONE FG16OM16 0,6/1 kV Linea elettrica in cavo multipolare isolato in HEPR ad alto modulo qualità G16 sotto guaina termoplastica di qualità M16 (Norma EI 20-13) (Euroclassi Cca-s1b,d1,a1),sigla di designazione FG16OM16 0,6/1 kV in accordo con la normativa Europea CPR UE 305/11 fornita e posta in opera. Sono compresi: l'installazione su tubazione in vista o incassata o su canale o su passerella o graffettata; le giunzioni ed i terminali. E' inoltre compreso quanto altro occorre per dare l'opera finita. Sono escluse: le canalizzazioni; le scatole di derivazione; le opere murarie. 3x35+ 1x25 mm2 -PER SIMILITUDINE FTG10OM1 PER SIMILITUDINE CAVO PIASTRA FT10OM1 QEPT				140,00		
	SOMMANO...	m			140,00	19,71	2'759,40
	Distribuzione circuiti luce (SbCat 11)						
29 / 29 NP.04.010	FPO CAVO FTG10OM1 3X4 MMQ - Cavo flessibile conforme CEI 20-45 a bassissima emissione di fumi e gas tossici conforme CEI 20-37 e 20-38, isolato con mescola elastomerica reticolata con guaina di speciale mescola termoplastica, tensione nominale 0,6/1 kV, non propagante l'incendio conforme CEI 20-22 III: tripolare FTG10OM1: sezione 4 mmq. INSTALLATO SU CANALI, IN TUBI, A PARETE/ SOFFITTO, COMPRENSIVO DI TUTTI GLI ACCESSORI DI STAFFAGGIO SE A PARETE/SOFFITTO VISTA, ATTREZZATURE, ONERI DELLA SICUREZZA ED EVENTUALE APERTURA/CHIUSURA CONTROSOFFITTI/CAVEDI. DISTRIBUZIONE SEC. IN E DAL GARAGE ALLE SCALE IN TUBI/CANALI DA POSARE A SOFFITTO PIASTRA - DISTRIBUZIONE SEC. AI PIANI NELLE VIE CAVI ESISTENTI E NEI CONTROSOFFITTI COMPRENSIVO DI OGNI ONERE PER I RIPRISTINI DI QUESTI ULTIMI STECCA - DISTRIBUZIONE SEC. AI PIANI NELLE VIE CAVI ESISTENTI E NEI CONTROSOFFITTI COMPRENSIVO DI OGNI ONERE PER I RIPRISTINI DI QUESTI ULTIMI				3000,00		
					4600,00		
					4000,00		
	SOMMANO...	m			11600,00	3,06	35'496,00
	Impianto Illuminazione di Emergenza (SbCat 10)						
30 / 30 NP.04.001	Fornitura e posa in opera di plafoniere sopraporta SA, tipo DOOR, per indicazione via fuga, adatte a illuminazione centralizzata di emergenza a 230V, comprensive di pittogramma, tipo O-SLED-MAINS Sirios LED Mains 230V 24 LED 1,5W 120Lm Mains 230V (nel progetto CEAG NEXI250-230 18/24W NexiTech LED 250lm Mains 230V - SA) - SENZA BATTERIE E CARICATORE E COMPRENSIVA DELLA QUOTA PARTE PER LO STACCO IN CAVO E QUOTA PARTE DI EV. CASSETTA DI DERIVAZIONE						
	A R I P O R T A R E						92'732,34

Num.Ord. TARIFFA	DESIGNAZIONE DEI LAVORI	unità di misura	DIMENSIONI		Quantità	IMPORTI	
			par.ug.	lung.		unitario	TOTALE
	R I P O R T O						92'732,34
	ILLUMINAZIONE LAMPADE SOPRAPORTA				198,00		
	SOMMANO...	cadauno			198,00	70,72	14'002,56
	Opere Murarie - Partizioni Antincendio (SbCat 3)						
31 / 31	PARETI DIVISORIE						
B19.5.11.061 .b	Parete divisoria in lastre di gessofibra dello spessore di 12,5 mm fissate mediante viti autoperforanti ad una struttura costituita da profilati in lamiera di acciaio zincato da 0,6 mm con montanti ad interasse di 600 mm e guide al pavimento e soffitto fissate alle strutture, composte da 80% gesso e 20% cellulosa. Le lastre in gessofibra sono prive di additivi leganti, levigate e pretrattate con primer per ridurre l'assorbimento di umidità su entrambi i lati, ad elevata resistenza all'umidità in ambienti interni, ad elevate prestazioni di resistenza alle sollecitazioni meccaniche, con densità a secco pari a 1.150 ± 50 kg/mc, conducibilità termica lambda = 0,32 W/mK, fattore di resistenza alla diffusione del vapore micron = 13, durezza Brinell 30 N/mm ² , testate per resistere nelle zone libere da montanti o rinforzi ad elevati carichi sospesi, compresa la formazione degli spigoli vivi o sporgenti, la stuccatura e/o l'incollaggio dei giunti e la sigillatura all'incontro con il soffitto con nastro vinilico monoadesivo e la formazione di eventuali vani porta e vani finestra, con i contorni dotati di profilati metallici per il fissaggio dei serramenti: con due lastre di gessofibra spessore 12,5 mm su entrambi i lati della parete, resistenza al fuoco EI 120', abbattimento acustico Rw 62 dB LOCALE CONTENIMENTO UPS1 IN CAB. MT-BT - PARETI (2,5X2,5X2,7)				32,00		
	SOMMANO...	mq			32,00	61,69	1'974,08
	Impianto Segnalazione Rilevazione e Allarme Antincendio (SbCat 7)						
32 / 32	Rivelatore ottico di fumo, a diffusione della luce, sensibile al fumo visibile, per impianti analogici ad indirizzamento individuale; compresa l'attivazione dell'impianto: completo di base di montaggio				1,00		
145013a	RIV. FUMO BOX UPS						
	SOMMANO...	cad			1,00	121,58	121,58
	Opere Murarie - Partizioni Antincendio (SbCat 3)						
33 / 33	SERRANDA TAGLIAFUOCO CON CASSA QUADRATA LUNGA MAX 500 MM, OMOLOGATA REI 90. Serranda tagliafuoco rettangolare a pala unica, lunghezza max mm 500, dimensioni max L x H = mm 1500 x mm 700, con disgiuntore termico tarato a 72° C, omologata REI 90, conteggiata per dmq di superficie frontale lorda (i valori fra parentesi indicano le dimensioni in mm della serranda di riferimento). Da 12,5 a 20,0 dmq (500 x 300).				1,00		
13.24.0500.0 03	serranda tagliafuoco						
	SOMMANO...	dmq			1,00	31,05	31,05
	Distribuzione circuiti luce (SbCat 11)						
34 / 34	Tubo termoplastico rigido, serie pesante a norme CEI con marchio IMQ (colore grigio) autoestinguente, fissato con supporti o fissatubo distanti al massimo cm 50, compresi i tasselli ed ogni altro accessorio quali curve, manicotti, ecc, in opera: diametro esterno mm 25				2500,00		
D05.37.003							
	SOMMANO...	m			2500,00	4,14	10'350,00
	Impianti termomeccanici (SbCat 17)						
35 / 35	Termostato a contatto, regolabile con scatola di protezione in materiale plastico						
	A R I P O R T A R E						119'211,61

Num.Ord. TARIFFA	DESIGNAZIONE DEI LAVORI	unità di misura	D I M E N S I O N I		Quantità	I M P O R T I	
			par.ug.	lung.		unitario	TOTALE
	R I P O R T O						119'211,61
025102	autoestinguente, campo di temperatura da 0° a 90 °C, differenziale Dt 8 ± 3 K, gradiente termico 1 K/min, tensione 220 V, portata contatti 15 A (2,5) 250 V, grado di protezione IP 40, completo di manopola con scala graduata per impostazione temperatura di intervento, fissato alla tubazione con fascetta a molla, escluso collegamento elettrico TERMOSTATO AMBIENTE A DUE CONTATTI PER AVVISO ALTA TEMP. LOC UPS E AVVIAMENTO ESTRATTORE COORDINATO CON IMPIANTO DI RIV. INCENDI PER ALLARME GUASTO+ APERTURA SERRANDA TAGLIAFUOCO+ EV. APERTURA PORTA INGRESSO LOC. UPS				1,00		
	SOMMANO...	cad			1,00	32,54	32,54
	Quadri elettrici (interruttori - carpenterie - dispositivi ausiliari) (SbCat 14)						
36 / 36 035061a	Modulo automatico differenziale da associare agli interruttori magnetotermici della serie modulare, tensione nominale 230/400 V c.a.: sensibilità 0,3 A o 0,5 A, tipo «A»: bipolare, per magnetotermici con portata fino a 32 A MMOD. DIFF. PER CDZ UPS				1,00		
	SOMMANO...	cad			1,00	96,96	96,96
	Impianti termomeccanici (SbCat 17)						
37 / 37 035106c	Aspiratore centrifugo per uso domestico installato a parete, motore con boccole autolubrificate, alimentazione elettrica 230 V-1-50 Hz, completo di regolatore di velocità con interruttore ON-OFF e collegamento elettrico: portata 250 m³/h, prevalenza 5,4 mm H₂>O, potenza elettrica assorbita 95 W, livello di rumorosità 54 dB (A) ASPIRATORE DA APPLICARE A SERRANDA TAGLIAFUOCO PER VENTILAZIONE IN CASO GUASTO IMP. RAFFREDDAMENTO LOC. UPS				1,00		
	SOMMANO...	cad			1,00	236,76	236,76
	Opere Murarie - Partizioni Antincendio (SbCat 3)						
38 / 38 13.24.0540.0 07	ACCESSORI PER SERRANDE TAGLIAFUOCO. Accessori per serrande tagliafuoco comprensivi di fornitura e posa in opera escluso i collegamenti elettrici da conteggiare come aggiunta al prezzo della serranda. Servomotore con ritorno a molla, 2 microinterruttori, termofusibile e pulsante di prova. servomotore				1,00		
	SOMMANO...	cad			1,00	370,80	370,80
39 / 39 B21.5.18.101 .h	PORTE E PORTONI TAGLIAFUOCO Porta tagliafuoco cieca, con struttura in acciaio, ad un battente, omologata a norme UNI EN 1634-1/01, di colore avorio chiaro realizzata con telaio pressopiegato spessore 2 mm, sagomato per ospitare cerniere saldate a filo continuo, completa di guarnizione autoespandente per fumi caldi posta su i tre lati, con rostri fissi, anta in acciaio preverniciato coibentata con doppio strato di lana minerale impregnato con colla a base di calciosilicati più foglio di alluminio intermedio, con due cerniere di serie realizzate in acciaio stampato e zincato del tipo reversibili, completa di serratura con chiave, ad un punto di chiusura, maniglia interna ed esterna con placche antincendio, posta in opera compreso l'onere per le opere murarie necessarie per dare il lavoro a perfetta regola d'arte, con esclusione del rifacimento dell'intonaco e la tinteggiatura delle pareti: REI 120: ampiezza muro 1.265 x 2.150 mm porta tagliafuoco				1,00		
	SOMMANO...	cad			1,00	622,27	622,27
	Impianti termomeccanici (SbCat 17)						
	A R I P O R T A R E						120'570,94

Num.Ord. TARIFFA	DESIGNAZIONE DEI LAVORI	unità di misura	DIMENSIONI		Quantità	IMPORTI	
			par.ug.	lung.		unitario	TOTALE
	R I P O R T O						120'570,94
40 / 40 035072e	Condizionatore autonomo tipo monosplit a pompa di calore funzionante con R410A, composto da una motocondensante esterna in lamiera d'acciaio zincata e verniciata, con compressore ermetico rotativo ad alta efficienza, batteria di scambio termico e ventilatore elicoidale ad espulsione orizzontale, da un'unità interna con telecomando a raggi infrarossi con display a cristalli liquidi, filtri rigenerabili, alimentazione elettrica 230 V-1-50 Hz, fornito e posto in opera compreso collegamento elettrico e quota parte di tubazioni in rame coibentato e tubazioni di scarico condensa per una distanza tra motocondensante esterna ed unità interna di 3 m, con le seguenti unità interne: a parete alta: potenza frigorifera 6,0 kW, potenza termica 7,0 kW, assorbimento elettrico 2,09-2,12 kW, pressione sonora 45-36-33 CDZ PER RAFFREDDAMENTO LOC. UPS1 IN CAB. MT-BT				1,00		
	SOMMANO...	cad			1,00	2'485,21	2'485,21
41 / 41 033355	Tubo flessibile in pvc per scarico condensa per impianti split, corrugato esternamente e liscio internamente, Ø 16 mm SCARICO CONDENA				15,00		
	SOMMANO...	m			15,00	0,40	6,00
42 / 42 033357a	Canale in plastica di colore bianco con relativi accessori, per il passaggio delle tubazioni in rame, del tipo autoestinguente, completo di coperchio, per fissaggio mediante tasselli ad espansione: dimensioni 60 x 45 mm: elemento rettilineo lunghezza 2,00 m				8,00		
	SOMMANO...	m			8,00	1,62	12,96
43 / 43 013601d	Tubo di rame a norma EN 1057 isolato con guaina in polietilene espanso ad alta densità a cellule chiuse, conforme alla UNI CIG 7129 per passaggi sotto traccia, classe 1: Ø 16 spessore 1 mm				30,00		
	SOMMANO...	m			30,00	4,64	139,20
	Impianto Illuminazione di Emergenza (SbCat 10)						
44 / 44 NP.04.002	Plafoniera per illuminazione adatta ad illuminazione di sicurezza centralizzata. Corpo: In polycarbonato infrangibile ed autoestinguente. Diffusore: polycarbonato antiabbagliamento infrangibile ed autoestinguente. Alimentazione: AC100/240V. Prodotti in conformità alle vigenti norme EN60598-1, 60598-2-22, CEI 34-21, sono protetti, con il grado IP65-IPK07 secondo le EN 60529. tipo 22042512-00, cablata, rifasata a LED-1651lm-3000K-CRI 80 18 W BIANCO Wall/ceiling mounted - classe II - adatte ad essere montate su sup. combustibili - 230V comprensive di portafusibile e fusibile di protezione dedicato SENZA BATTERIE E CARICATORE E COMPRENSIVA DELLA QUOTA PARTE PER LO STACCO IN CAVO E QUOTA PARTE DI EV. CASSETTA DI DERIVAZIONE PLAFONIERE DI EMERGENZA NORMALI SE				1152,00		
	SOMMANO...	cadauno			1152,00	51,96	59'857,92
	Impianto Segnalazione Rilevazione e Allarme Antincendio (SbCat 7)						
45 / 45 145017b	Pulsante di emergenza a rottura di vetro con pressione, completo di telaio da incasso e martelletto per rottura vetro; compresa l'attivazione dell'impianto: per esterno, grado di protezione IP 67 PULSANTE PER SPEGNIMENTO DI EMERGENZA UPS FUORI CAB. MT-BT CHE COMANDA TRAMITE IMP. RIV. INCENDI ED ATTUATORE DEDICATO				1,00		
	SOMMANO...	cad			1,00	150,51	150,51
	Quadri elettrici (interruttori - carpenterie - dispositivi ausiliari) (SbCat 14)						
	A R I P O R T A R E						183'222,74

[illegible]

[illegible]

[illegible]

[illegible]

Num.Ord. TARIFFA	DESIGNAZIONE DEI LAVORI	IMPORTI	incid. %
		TOTALE	
	R I P O R T O		
	<div><p>NOTE</p><p>TUTTI I PREZZI DEI PREZZARI UTILIZZATI SONO STATI RIBASSATI DEL 10%, AD ECCEZIONE DEI NUOVI PREZZI, PERCHE' TUTTA L'OPERA E' CARATTERIZZATA DA UNA PREVALENTE RIPETITIVITA' DI OPERE DI SEMPLICE ESECUZIONE</p><p>ROMA, 26/07/2019</p><p>Il Tecnico P. I. CORRADO BECUCCI</p><div></div></div>		
	A R I P O R T A R E		